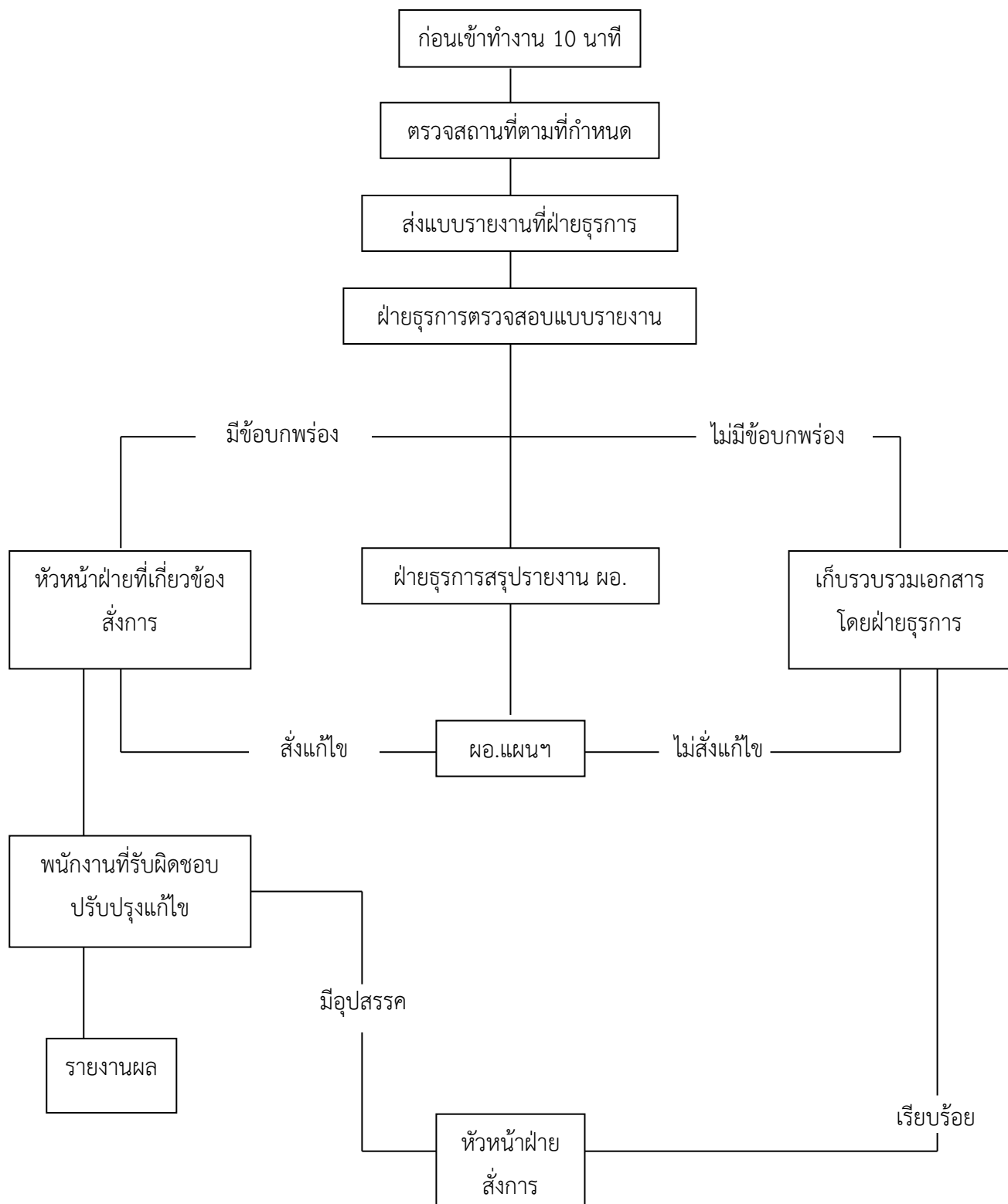


ภาคผนวก ค

แผนป้องกันและระงับอัคคีภัย

แผนการตรวจตรา

แผนระงับอัคคีภัยขั้นต้น

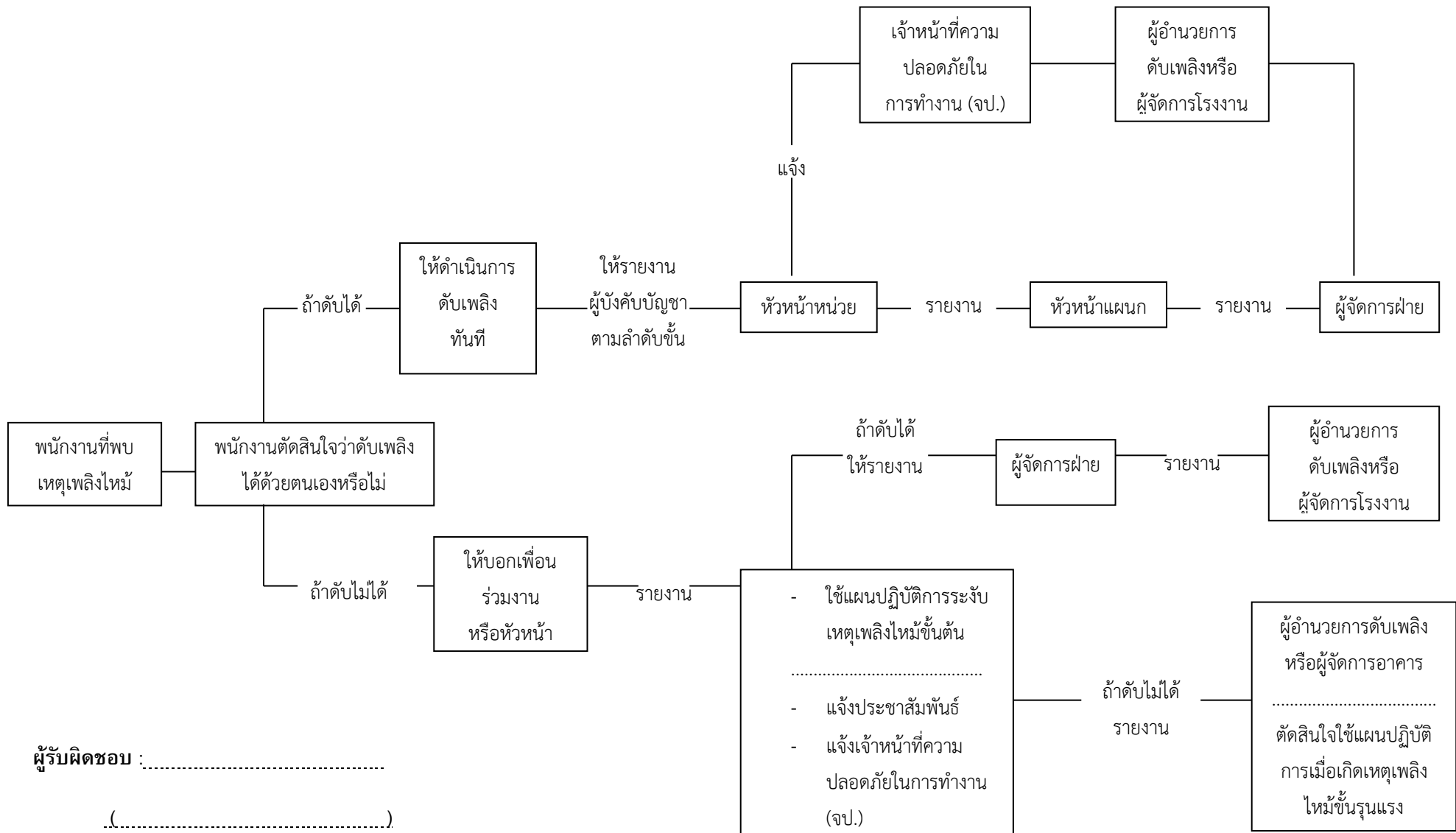


ผู้รับผิดชอบ :

(.....)

ผู้มีอำนาจลงนาม / ผู้รับมอบอำนาจ

แผนระงับอัคคีภัย
แผนระงับอัคคีภัยขั้นร้ายแรง

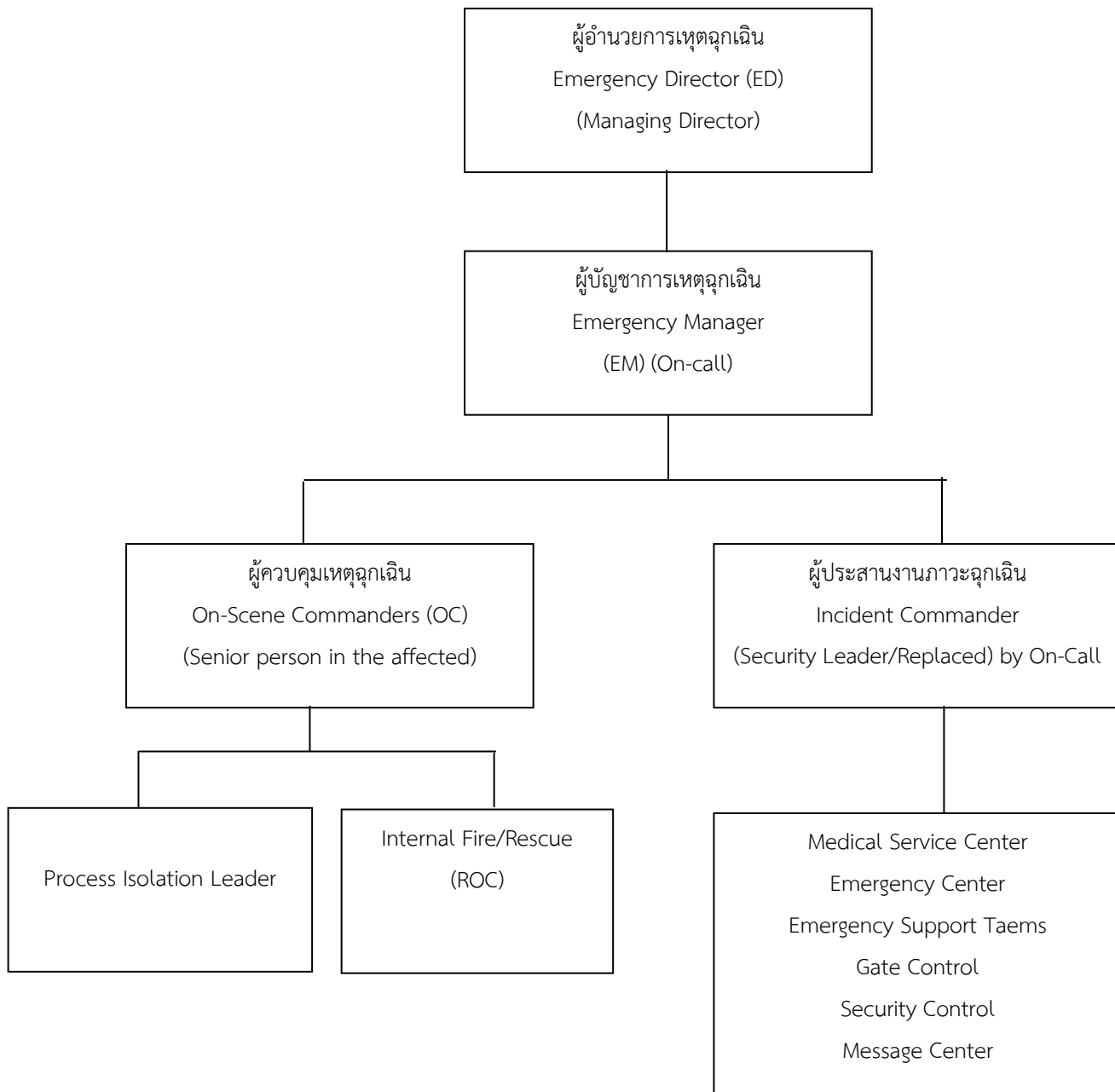


ผู้รับผิดชอบ :

(.....)

ผู้มีอำนาจลงนาม / ผู้รับมอบอำนาจ

แผนระงับอัคคีภัย
แผนระงับอัคคีภัยชั้นฉุกเฉิน



ผู้รับผิดชอบ :

.....)

ผู้มีอำนาจลงนาม / ผู้รับมอบอำนาจ

แผนอพยพหนีไฟ

แผนอพยพหนีไฟนี้กำหนดขึ้นเพื่อความปลอดภัยของชีวิตและทรัพย์สินของพนักงานและของสถานประกอบการในขณะเกิดเหตุเพลิงไหม้

แผนอพยพหนีไฟที่กำหนดขึ้นนั้น มีองค์ประกอบต่างๆ เช่น หน่วยตรวจสอบจำนวนพนักงาน, ผู้นำทางหนีไฟ, จุดนัดพบ, หน่วยช่วยชีวิต และยานพาหนะ ฯลฯ ควรได้กำหนดผู้รับผิดชอบในแต่ละหน่วยงานโดยขึ้นตรงต่อผู้อำนวยการอพยพหนีไฟหรือผู้อำนวยการดับเพลิง ดังนี้

- ผู้อำนวยการอพยพหนีไฟหรือผู้อำนวยการดับเพลิง
- ผู้ช่วยผู้อำนวยการอพยพหนีไฟหรือผู้ช่วยผู้อำนวยการดับเพลิง

ในแผนดังกล่าวควรกำหนดให้มีการปฏิบัติดังนี้

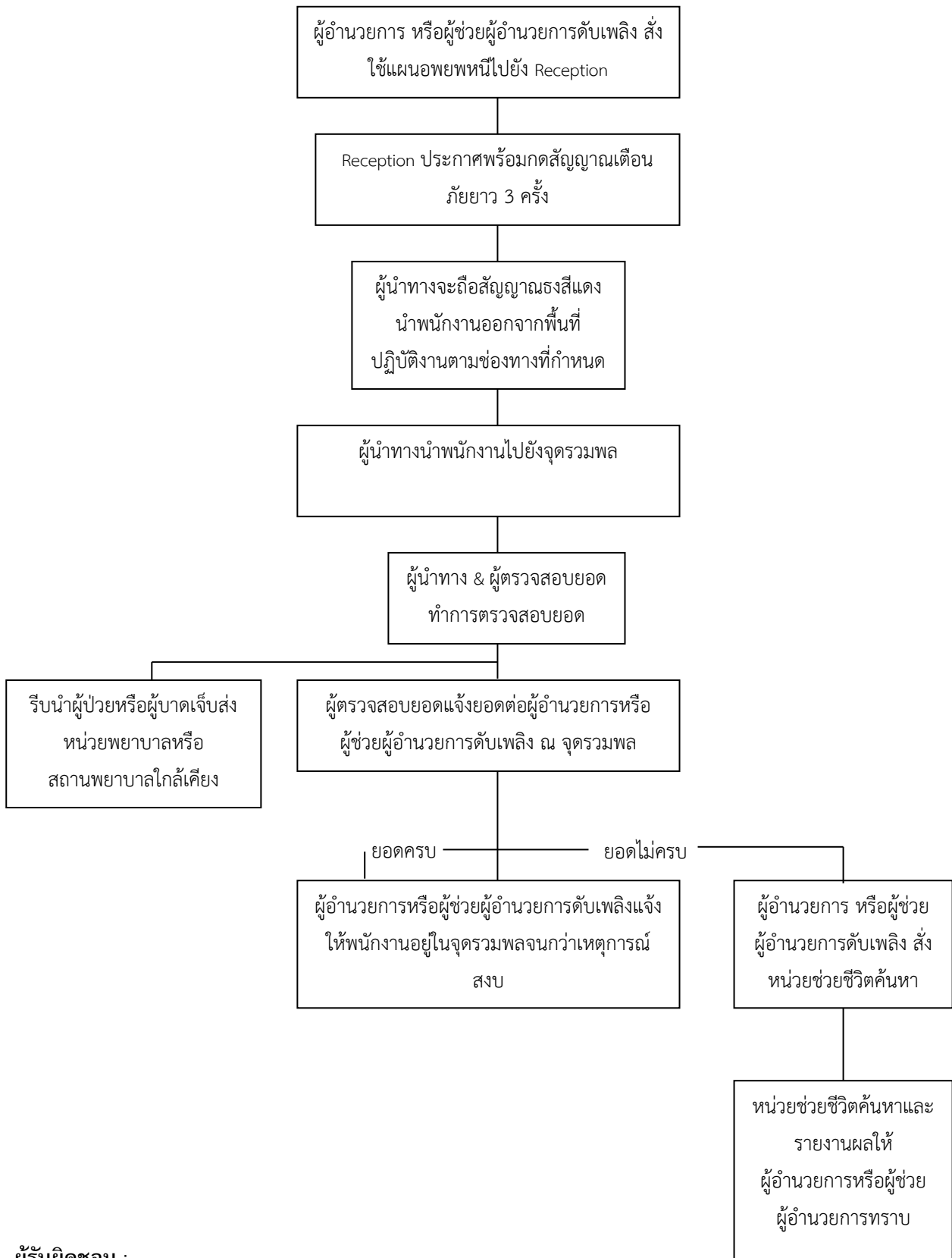
1. หน่วยงานตรวจสอบจำนวนพนักงาน มีหน้าที่ตรวจนับจำนวนพนักงานว่า มีการอพยพหนีไฟออกมาภายนอกบริเวณที่ปลอดภัยครบทุกคนหรือไม่
2. ผู้นำทางหนีไฟ จะเป็นผู้นำทางพนักงานอพยพหนีไฟไปตามทางออกที่จัดไว้
3. จุดนัดพบ หรือเรียกอีกอย่างว่า “**จุดรวมพล**” จะเป็นสถานที่ที่ปลอดภัย ซึ่งพนักงานสามารถที่จะมารายงานตัวและทำการตรวจสอบนับจำนวนได้ หากพบว่าพนักงานอพยพไฟหนีออกมาไม่ครบตามจำนวนจริง ซึ่งหมายถึงมีพนักงานติดอยู่ในพื้นที่ที่เกิดอัคคีภัย
4. หน่วยช่วยชีวิตและยานพาหนะ จะเข้าค้นหาและทำการช่วยชีวิตพนักงานที่ยังติดค้างอยู่ในอาคารหรือในพื้นที่ที่เกิดอัคคีภัย รวมถึงกรณีของพนักงานที่ออกมาอยู่ที่จุดรวมพลแล้วมีอาการเป็นลม ช็อค หมดสติหรือบาดเจ็บ เป็นต้น หน่วยช่วยชีวิตและยานพาหนะจะทำการปฐมพยาบาลเบื้องต้น และติดต่อหน่วยยานพาหนะให้ในกรณีที่ยาบาลหรือแพทย์พิจารณาแล้วต้องนำส่งโรงพยาบาล

ผู้รับผิดชอบ :

.....)

ผู้มีอำนาจลงนาม / ผู้รับมอบอำนาจ

แผนอพยพหนีไฟ



ผู้รับผิดชอบ :

(.....)

ผู้มีอำนาจลงนาม / ผู้รับมอบอำนาจ

แผนบรรเทาทุกข์

แผนบรรเทาทุกข์จะประกอบด้วยหัวข้อต่างๆ ดังนี้

1. การประสานงานกับหน่วยงานของรัฐ
2. การสำรวจความเสียหาย
3. การรายงานตัวของเจ้าหน้าที่ทุกฝ่าย และกำหนดจุดนัดพบของบุคลากรเพื่อรอรับคำสั่ง
4. การช่วยชีวิตและขุดค้นหาผู้เสียชีวิต
5. การเคลื่อนย้ายผู้ประสบภัย ทรัพย์สินของผู้เสียชีวิต
6. การประเมินความเสียหาย ผลการปฏิบัติงานและรายงานสถานการณ์เพลิงไหม้
7. การช่วยเหลือสงเคราะห์ผู้ประสบภัย
8. การปรับปรุงแก้ไขปัญหาเฉพาะหน้าเพื่อให้ธุรกิจสามารถดำเนินการได้โดยเร็วที่สุด

ผู้รับผิดชอบ :

..(.....).

ผู้มีอำนาจลงนาม / ผู้รับมอบอำนาจ